

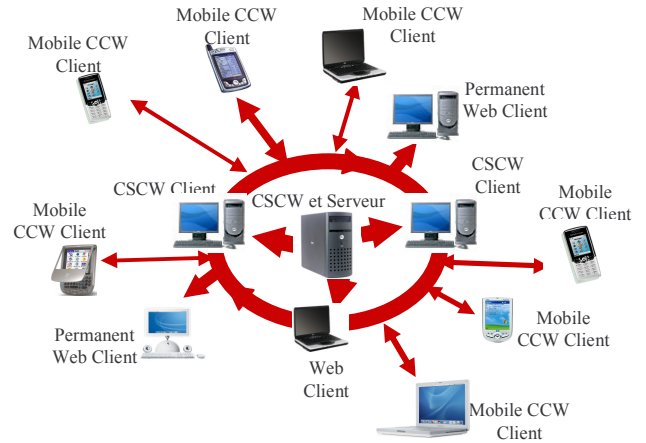
## Conception et mise en œuvre de systèmes collaboratifs capillaires

### Problématique du Travail collaboratif capillaire

Le TCAO « capillaire » (par analogie avec le réseau des vaisseaux sanguins) consiste à étendre les capacités fournies par les outils de travail coopératif en des ramifications de plus en plus fines, depuis leur utilisation sur des postes fixes jusqu'aux postes mobiles de différents types (PDA, Tablet PC, Téléphone mobile,...).

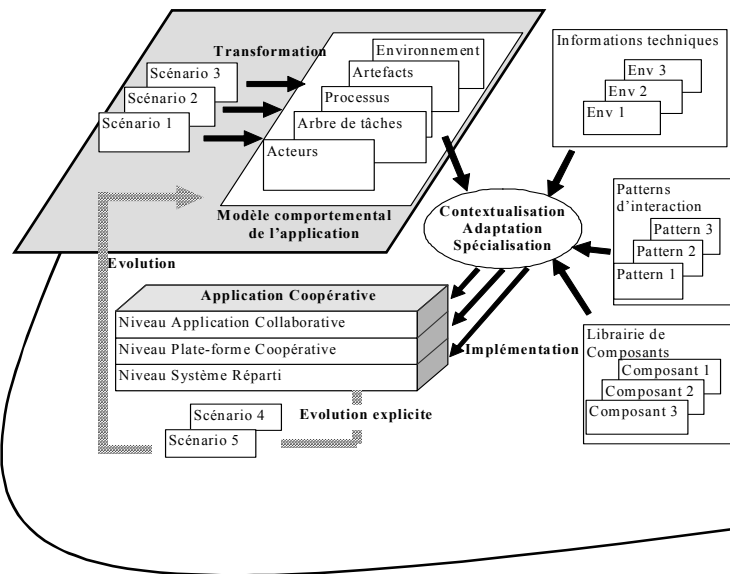
### Caractéristiques:

- **Mobilité:** Permettre aux utilisateurs d'agir n'importe quand et n'importe où.
- **Coopération:** Supporter la collaboration (coproduction – coordination – conversation) entre acteurs distants.
- **Contextualisation:** Prendre en compte le contexte (lieu, temps, utilisateur et plateforme).



## Framework, Concepts et Outil

### FRAMEWORK

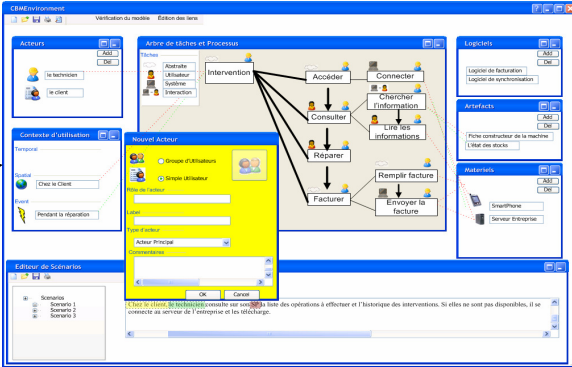


### CONCEPTS

- **Scénarios:** Pour capturer les activités des utilisateurs dans des situations précises.
- **Approche « Model-Based »:** Construction d'un **Modèle Comportemental** de référence composé des modèles de tâches, des acteurs, des processus, des artefacts et des environnements.
- **MDA (Model Driven Architecture):** Transformation du modèle comportemental par réécriture pour l'adapter à l'architecture cible.
- **Patterns:** Utilisation de patterns pour l'adaptation des services et des interactions des utilisateurs aux contextes et aux dispositifs.
- **Évolution:** Prise en compte de nouveaux scénarios au cours de l'utilisation, avec modification du modèle comportemental et production de la mise à jour de l'application.

### OUTIL

**Contextualized Behavior Model Environment v1.0**  
Un outil pour l'élaboration et la Validation du modèle Comportemental.



## Domaines d'application

- Systèmes de travail collaboratif des entreprises disposant de collaborateurs mobiles.
- Enseignement à distance, mobilité au sein des Campus Universitaires
- Bureaux à distance et mobiles